

# Art Here 2025

Appel à propositions



اللوفا أبو ظبي  
LOUVRE ABU DHABI



**RICHARD MILLE**

# Appel à propositions

## Art Here 2025

### Richard Mille Art Prize

Pour la cinquième édition d'*Art Here* et de le prix d'art Richard Mille, le Louvre Abu Dhabi fait appel à tous les artistes contemporains basés dans le CCG et au Japon. Le prix est également ouvert aux artistes basés dans la région MENA et ayant un lien avec le CCG, pour créer des sculptures et des installations adaptées à ses espaces extérieurs et contribuer à son récit d'histoire universelle. Le Louvre Abu Dhabi, en collaboration avec Richard Mille, vise à soutenir les pratiques artistiques en leur donnant une plateforme centrale d'expression dans *Art Here 2025*.

#### Calendrier

Date limite de dépôt des candidatures : 30 Avril 2025

Annnonce des artistes sélectionnés : Mai 2025

Inauguration de l'exposition : Octobre 2025

## Ombres

Cette année, l'appel à candidatures élargit sa portée géographique, reliant la région du Golfe et le Japon afin de célébrer leurs liens dans le domaine de l'architecture, de l'art, de la poésie et des valeurs traditionnelles. Art Here 2025 invite les artistes à s'inspirer du concept sous-jacent à l'idée d'Ombres et à explorer les parallèles esthétiques entre le Golfe et le Japon.

Si elles peuvent être rassurantes ou inquiétantes, les ombres peuvent aussi se révéler profondément poétiques, suggérant une réalité alternative créée par le contrôle partiel de la lumière. En plein air, leur présence génère souvent de longs moments d'introspection. Ombres est une invitation aux artistes à révéler la beauté des espaces obscurs, propices à la contemplation. C'est aussi une opportunité qui leur est offerte pour concevoir et formuler leurs visions personnelles s'agissant de la lumière et des ténèbres.

« Ombre » se traduit par le terme In'Ei 陰影 en japonais. Ce mot fait référence à la pénombre générée lorsque la lumière directe est filtrée ou entravée, en particulier dans un espace d'habitation. Dans les alcôves, l'éclairage tamisé correspond à un espace liminaire invitant à la méditation. Présentes dans de nombreuses maisons japonaises, les parois *shoji* diffusent la lumière provenant du porche *engawa*, de manière similaire aux fenêtres *mashrabiya* qui filtrent les rayons du soleil entrant dans les puits de lumière *minwar* des foyers traditionnels *khaleeji*. L'étude de matériaux tels que la laque, qui réfléchit la lumière de manière subtile, ou le bois taillé, qui donne des formes géométriques aux fenêtres *mashrabiya*, permettrait par exemple de réinterpréter ce sujet dans un contexte contemporain.

En raison du soleil brûlant de leurs côtes et de leurs déserts, les Émirats arabes unis et la région du Golfe occupent une place particulière dans cette tradition architecturale qui accorde une place fondamentale au contrôle de la lumière. La protection contre l'ardeur des rayons solaires procède de la nécessité de survie, elle crée aussi une esthétique particulier par la création d'ombres au sein d'espaces intérieurs, suggérant des mondes secrets et éminemment personnels. En privilégiant souvent les matériaux absorbant la lumière plutôt que ceux qui la réfléchissent, l'art et l'architecture aux deux extrémités de l'Asie, occidentale et orientale, s'appuie sur un jeu subtil sublimant la simple opposition entre ombre et lumière, une pratique qui imprègne aussi les conceptions philosophiques de ces régions.

Cette année, sous le dôme du Louvre Abu Dhabi, inspiré par les ombres infinies des palmiers de l'oasis d'Al Ain, Art Here ouvre ses portes au Japon pour célébrer, à travers l'art, la beauté et la contemplation de la lumière.

Comment réinterpréter et intégrer ces ombres sous le dôme emblématique du Louvre Abu Dhabi ? Comment couleurs, formes et matériaux réagissent-ils à l'obscurité autant qu'à la luminosité ? Quels types de motifs les ombres d'une lumière naturelle ou artificielle peuvent-elles créer ? Quelles significations peut-on tirer du fait de masquer, d'effacer ou de recréer la lumière ? Tels sont les axes thématiques proposés par l'exposition Art Here du Louvre Abu Dhabi, invitant les artistes du GCC et du Japon à partager leurs propositions esthétiques.

Sophie Mayuko Arni  
Commissaire invitée d'Art Here 2025

# Comment postuler

Toutes les candidatures doivent être envoyées via le lien d'inscription et téléchargées sous forme de PDF combiné (20 pages maximum) sur le formulaire de candidature.

La demande doit contenir les éléments suivants\* :

- Votre Curriculum vitae.
- Copie de la carte d'identité ou du passeport (ouvert aux ressortissants et résidents du CCG et du Japon, ainsi qu'aux artistes de la région MENA ayant un lien avec le GCC). Les non-ressortissants doivent également fournir une preuve de leur titre de séjour (visa ou carte d'identité).
- Votre portfolio.
- Un texte court expliquant le concept de l'œuvre proposée (500 mots).
- De préférence, une description de la méthodologie durable adoptée pour les matériaux ou la production, le recours à des fabricants basés aux EAU étant fortement recommandé.
- Les spécifications techniques des œuvres proposées (images/fichiers, leurs descriptions, exigences en matière d'exposition, etc.)
- Un budget prévisionnel pour la production et l'installation de l'œuvre plafonné à 100 000 AED. Le budget prévisionnel doit inclure les frais de voyage et d'hébergement de l'artiste pour l'installation, l'ouverture en octobre (une semaine à Abu Dhabi) et la cérémonie du Richard Mille Art Prize en décembre.

\* Les candidatures incomplètes ne seront pas examinées.

Déposez votre candidature ici

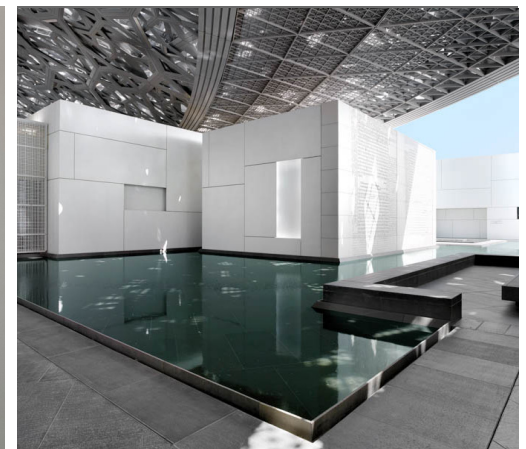
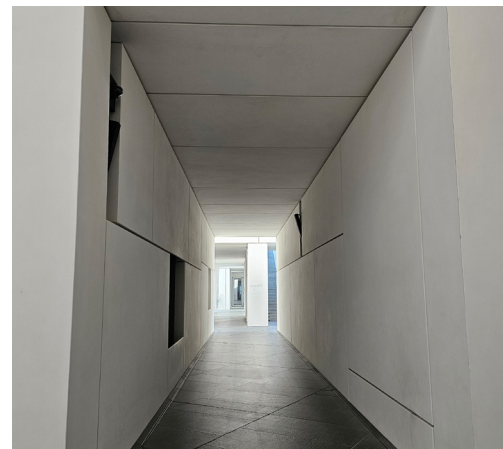
<https://www.louvreabudhabi.ae/en/exhibitions/art-here-2025>

Pour toutes questions, envoyez un email à :

[artprize@louvreabudhabi.ae](mailto:artprize@louvreabudhabi.ae)

## L'espace d'exposition - Al Bahra

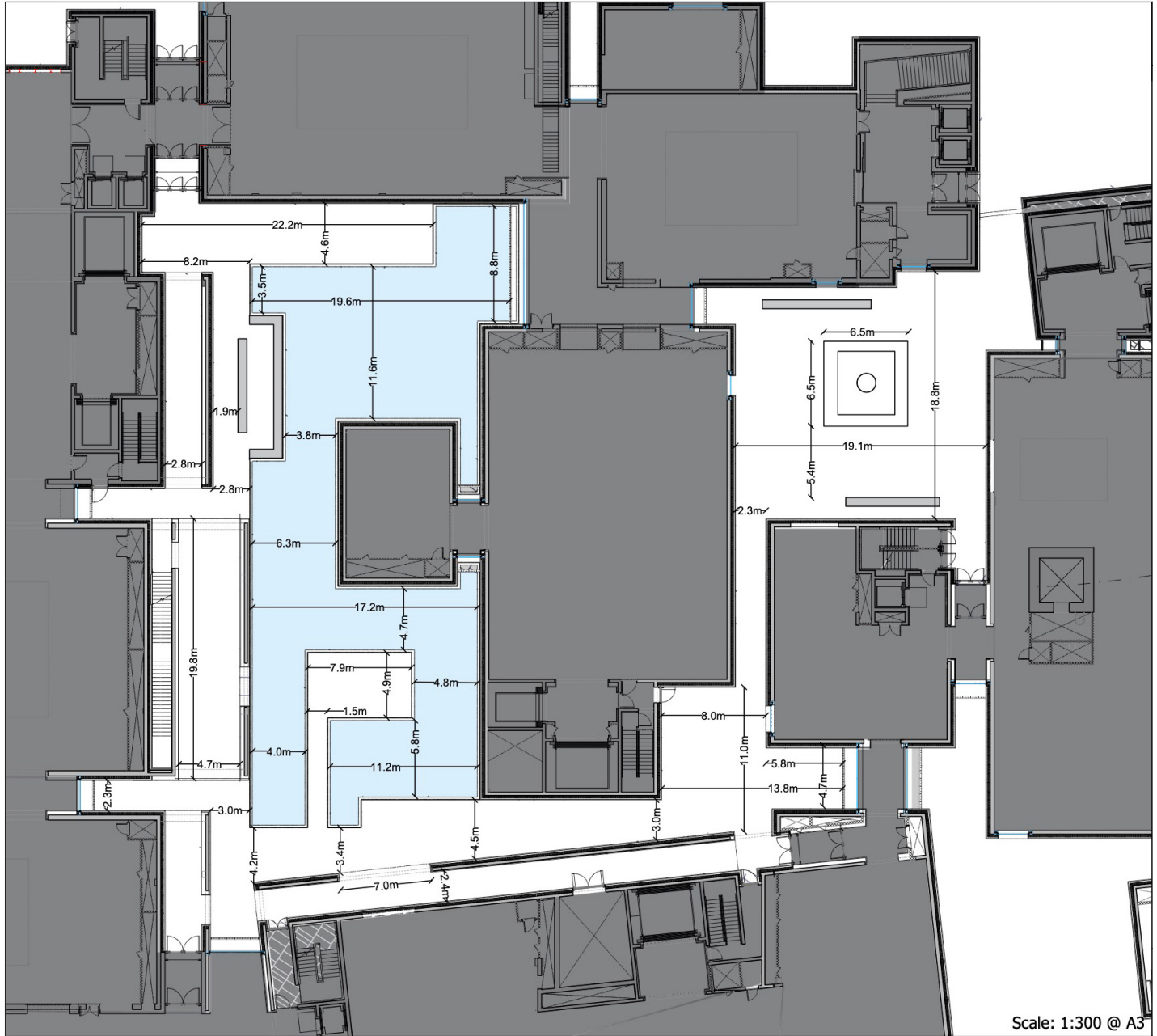
Les candidats sont invités à s'engager dans les espaces extérieurs sous le dôme du Louvre Abu Dhabi. La superficie totale d'exposition disponible de 1780 m<sup>2</sup> est composée de 1200 m<sup>2</sup> de surface pavée et de 580 m<sup>2</sup> sur l'eau. Le parcours des visiteurs commence autour de la cour où se trouve la fontaine damascène et se prolonge par un passage vers un bassin méditatif peu profond et l'installation murale d'art public de Jenny Holzer.



Departement de la culture et du tourisme - Abu Dhabi. Photo Yorgis Verolymbos  
En bas à droite : © 2023 Jenny Holzer, membre de l'Artists Rights Society (ARS), NY







Scale: 1:300 @ A3



@louvreabudhabi.ae  
LouvreAbuDhabi.ae  
+971 600 56 55 66